

**ЦЕНТРАЛЕН
АРТИЛЕРИЙСКО-ТЕХНИЧЕСКИ
ИЗПИТАТЕЛЕН ПОЛИГОН
/ ЦАТИП /**

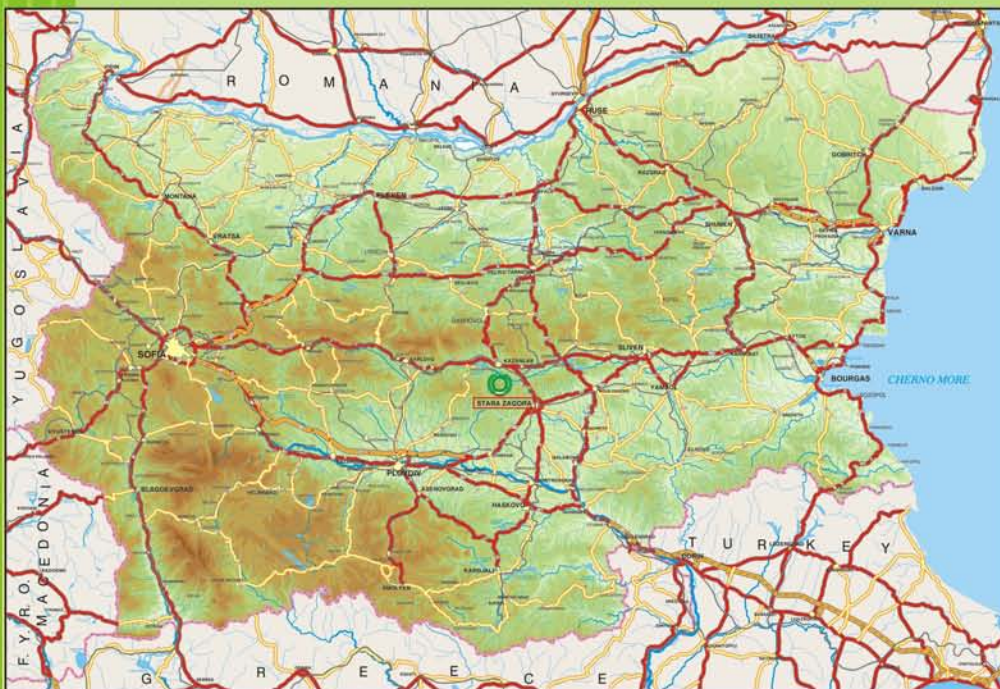
**CENTRAL ARTILLERY
TECHNICAL TEST RANGE**



Централният артилерийско-технически изпитателен полигон извършва изпитвания на артилерийска материална част, артилерийски и минохвъргачни изстрели, реактивни снаряди, изстрели за безоткатни оръдия, противотанкови и преносими зенитни управляеми ракетни комплекси, стрелково въоръжение и средства за близък бой, взриватели и запалки, средства за възпламеняване, пиротехнически средства и инженерни бойни припаси.

ИЗПИТВАНИЯ НА СТРЕЛКОВО ВЪОРЪЖЕНИЕ И СРЕДСТВА ЗА БЛИЗЪК БОЙ.

Извършват се изпитвания на всички видове стрелково оръжие и стрелкови бойни припаси, които са на въоръжение или в процес на разработване с цел определяне на основните им тактико-технически и баллистически характеристики в различни условия на използване. Усвоени са в пълен обем и изпитванията на бронезилетки от всички класове, ловно оръжие, бойни припаси за него и средства за близък бой.



ЦАТИП е разположен в централната част на България на 12 км северно от Стара Загора

The Central Artillery Technical Test Range

performs trials of artillery materiel, artillery and mortar rounds of ammunition, jet projectiles, rounds of ammunition for recoilless guns, antitank guided missiles, man-portable surface-to-air missiles, small arms and close-in armaments, fuzes and squibs, ignition and pyrotechnical devices and engineer ammunition



TESTS OF SMALL ARMS AND CLOSE-IN ARMAMENTS

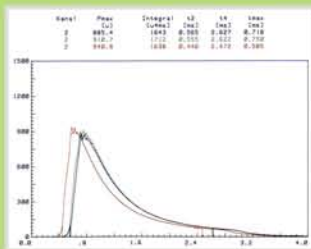
Tests of all kinds of small arms and ammunition in operational service as well as of those in process of development are fulfilled in order that their ballistic and performance characteristics in various conditions of usage are defined.

To its full extent have been mastered the trials of flak jackets of all grades, hunting weapons and ammunition and close-in armaments.

ИЗПИТВАНИЯ НА АРТИЛЕРИЙСКА МАТЕРИАЛНА ЧАСТ И БОЙНИ ПРИПАСИ.

Наличният комплекс апаратура позволява създаването на изкуствена среда, която имитира съхранение и експлоатация на : въоръжение и бойни припаси в различни климатични пояси.

На полигона се извършват прецизни измервания, анализи, оценки и изпитвания чрез стрелба на различни видове и типове артилерийски системи, бойни припаси и техните елементи, които са на въоръжение, а така също и новоразработени изделия.



TESTS OF ARTILLERY MATERIEL AND AMMUNITION

The apparatus complex available allows creation of an artificial environment for simulation of storage and exploitation of armament and ammunitions in various climatic zones.

In the Test Range precise measurements, analyses, evaluations and trials take place by test shootings performed with different kinds and types of artillery systems, ammunition and their components that are into operational service as well as with newly developed products.

За отчитане на всички фактори, произтичащи от стрелбата са въведени системи от наземна апаратура:

- за външно-траекторни измервания включваща: кинофототеодолити /КФТ/, кинофототеодолитни станции снабдени с телевизиона следяща система, главна станция със система за единно време, осигуряваща управление в компютърен и ръчен режим на КФТ /RGB/, полуавтоматично филмочетящо устройство и апаратно-програмен комплекс за анализ на траекториите данни;
- скоростни кино и видео камери в комплект с електронен филмов анализатор, контролно-записващи устройства на сигналите от бордовата апаратура , контролно-проверочна апаратура и система за наземна регистрация;
- система за измерване топлинното излъчване на летящи обекти и небесния фон;
- комплекс за обучение и тренировка на оператори-стрелци, включващ учебни пултове за управление и ракети;



Up-to-date sets of equipment for determination of all trajectory parameters of flying objects are introduced:

- Cine Photo Theodolites.
 - Theodolite Stations with TV tracking system available.
 - Master Station, operating with IRIG-B(Inter Range Instrumentation Group, Format B) time signal.
 - Cemi Automatic Film Reader - Model C (AFC) for reading of the film data and correction making.
 - Trajectory data evaluation software and hardware complex. Some of the trajectory parameters that are calculated are given below:
 - target and missile coordinates values in horizontal and vertical planes.
 - the velocity of the target and missile and its components in horizontal and vertical planes.
 - the acceleration of the target and missile and its components in horizontal and vertical planes.
 - the slant distance from the origin point to the missile and target.
 - target and missile missdistance and its components in horizontal and vertical planes
 - missile flight time determination from the instant of launching till the encounter with the target.
 - the angle velocity of the missile to target sighting line and its components in horizontal and vertical planes.
 - missile warhead self-destruction time in the cases when the target is missed.
 - missile overloading and its components in horizontal and vertical planes.
- For consideration of all kinds and types of factors that influence the trials, the following additional equipment is in use:
- high speed video cameras and high speed cine cameras with a film comparator for data processing included.
 - appliances for registration of the air-born equipment signals.
 - equipment for the air target simulators infra-red emission measurement. The infra-red background along the air target simulator flight path is registered too.

Въведени са съвременни комплекси от апаратура за определяне на всички параметри на летящи обекти. Анализът от резултатите на стрелбата се извършва на основание постъпилата информация от системата за външно-траекторни измервания, данните от контролно-записващата апаратура и от филмите на скоростните кинокамери. Резултатите от изпитванията дават изчерпателен отговор за оценка на тактико-техническите характеристики и параметри на изпитваното изделие.



Up-to-date sets of equipment for determination of all trajectory parameters of flying objects are introduced.

Mission result analyses are based on trajectory measuring system data, special instrumentation's registrations and information derived from the high speed camera films.

The results from the trials give comprehensive answer to the questions concerning performance characteristics and parameters of the tested product.

В лабораториите се извършват:

- физико-химичен анализ и изпитване на различни видове барути, взривни вещества и пиротехнически състав;
- изпитване на капсул-възпламенители и капсул-детонатори;
- изпитване на огнепроводни и детониращи шнурове;
- изпитване на всички видове инженерни бойни припаси и средствата им за инициране.

Всичко това позволява да се установи бойната пригодност на елементите на изстрела и степента на загуба на бойните им качества в процеса на съхранение.



In the laboratories the following takes place:

- physical and chemical analyses and tests of various kinds of gunpowder, explosives and pyrotechnical compounds;
- tests of igniting caps and detonating caps;
- tests of blasting /Bickford/ fuzes and detonating cords;
- tests of all types of engineer ammunition and their means of initiation.

All this allows determination of the tactical fitness of the elements of rounds and the extent of combat quality losses in the process of ammunition storage.

На базата на технологичната и конструкторска документация са разработени рационални методики и програми за изпитвания, отговарящи на изискванията на национални и международни стандарти.

Полигонът издава заключения, препоръки и сертификати за качеството на изпитваното изделие.

Разполага с база и технически средства за обучение и тренировка на различни специалисти.

On a basis of technological and designer's documentation , rational methods and test programs compatible with national and international standards are developed.

The Test Range issues conclusions, recommendations and quality certificates of the tested products.

There are basis and technical equipment available for instructing of specialists.

**Адрес: БЪЛГАРИЯ гр. Стара Загора, поделение 26940
Телефон:042/626119; факс: 042/644038;**

**Adress: BULGARIA Stara Zagora, Unit 26940
Tel. 042/626119; fax: 042/ 644038;**